



# Catalogue de Formation

DEVENIR TECHNICIEN METROLOGUE

2023



# DÉCOUVRIR L'ENSEMBLE DE NOS PRESTATIONS DE SERVICES

- Formation.
- Prestation sur site .
- Rétro conception & Reverse engineering .
- Conception et modélisation 3D.
- Analyse des systèmes de mesure .

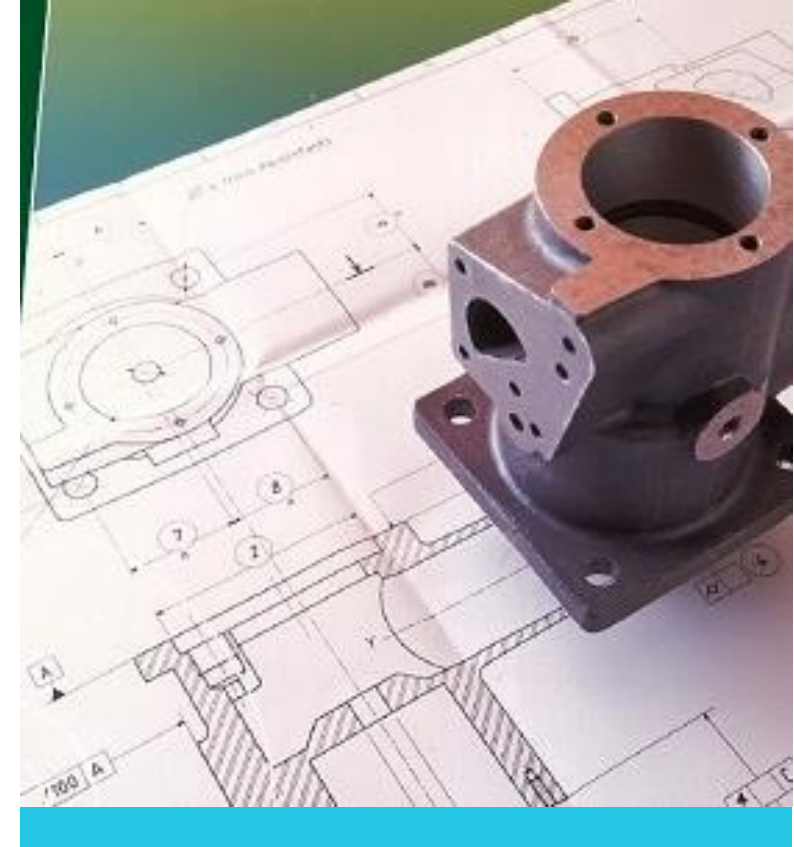


## À propos de nous

Expert en mesure tridimensionnelle, je vous propose des formations en mesure 3D adaptées à vos besoins.

# Cotation GPS

- **Cotation et tolérancement dimensionnels**
  - Notion de cotation tolérancée
  - Tolérances dimensionnelles
  - Ecart inférieur, écart supérieur, intervalle de tolérance
- **Tolérances géométriques**
  - Principe général, élément réel et élément théorique
  - Surface de référence
  - Références partielles
  - Référence commune, groupe d'éléments
- **Typologie des tolérances géométriques**
  - Tolérances de forme
  - Tolérances d'orientation
  - Tolérances de position
  - Tolérances de battement
  - Graphisme des tolérances géométriques et interprétation
- **Cotation ISO**
  - Principes généraux
  - Cotes non dérogeables
  - Cotes théoriques
  - Exigence d'enveloppe
  - Evolution de la tolérance de localisation



A close-up photograph of a black industrial robotic arm with a circular end effector, positioned over a perforated metal surface. The background is a blurred industrial setting with blue and white tones. The image is overlaid with a white horizontal bar containing the main title and a dark grey horizontal bar containing the subtitle.

# Formation Programmation MMT

Création des gammes de contrôle



# Les logiciels de la programmation MMT

- Formation PolyWorks | Inspector(MC)



- Formation Metrolog X4



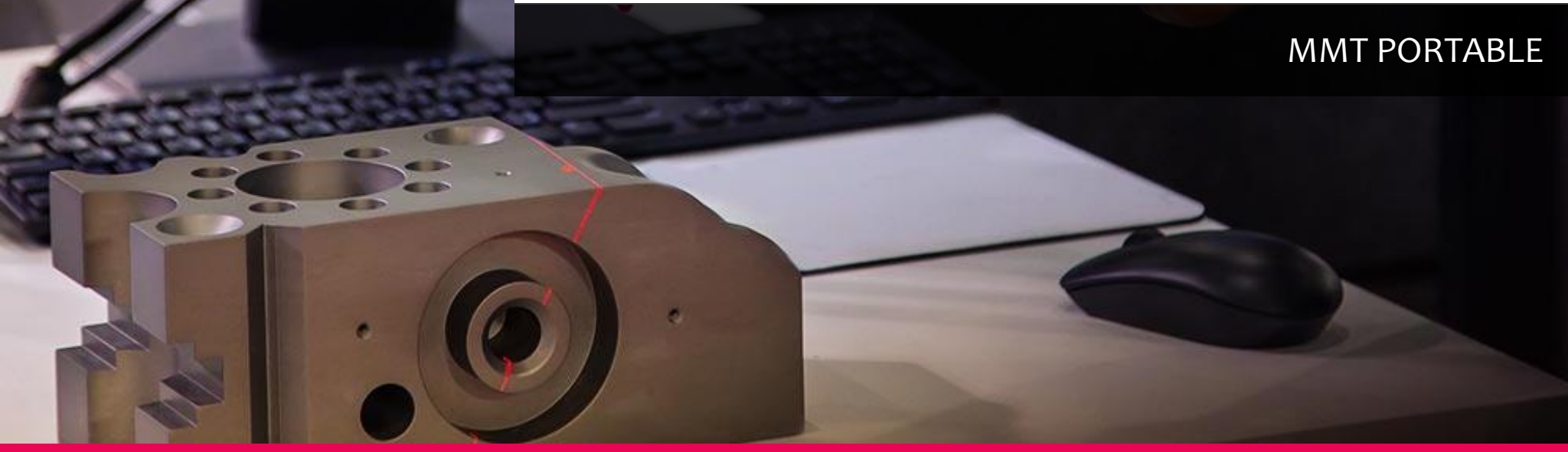
- Formation Metrosoft Quartis

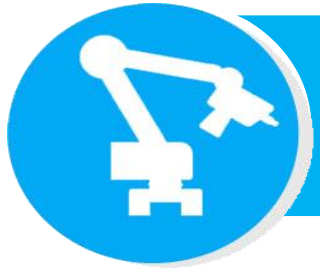




# Formation Bras de mesure

MMT PORTABLE





# Formation Polyworks Inspector PolyWorks®



- Gestion des fichiers et parcours de l'interface PolyWorks®
- Définition d'un plan de mesure
- Mesure des écarts de surface et contrôle des dimensions d'une pièce par palpage
- Recalage d'une pièce mesurée au modèle CAO
- Révision des résultats d'inspection, création de rapports sur ceux-ci et partage
- Inspection de plusieurs items



# Formation sur la rétro ingénierie (reverse engineering)





# Description

Ces formations sur la rétroingénierie vous permettront d'acquérir les compétences et les connaissances nécessaires pour effectuer des projets de reconstruction de surface, que ce soit pour des fins d'analyse ou de fabrication.

Accompagnent à toutes les étapes du processus de rétroingénierie pour que vous soyez en mesure d'accomplir vos projets.

Des sessions pratiques sont prévues pour assurer un accompagnement axé sur votre application en plus d'identifier rapidement les forces et les points à améliorer des participants.

Nos formateurs vous aideront également à augmenter l'efficacité et la qualité du travail à accomplir.



## Reconstruction de surfaces

Ce cours vise à enseigner la reconstruction de surfaces dans le but de faire la rétroingénierie d'une pièce à l'aide de logiciel de conception assistée par ordinateur.

Objectifs

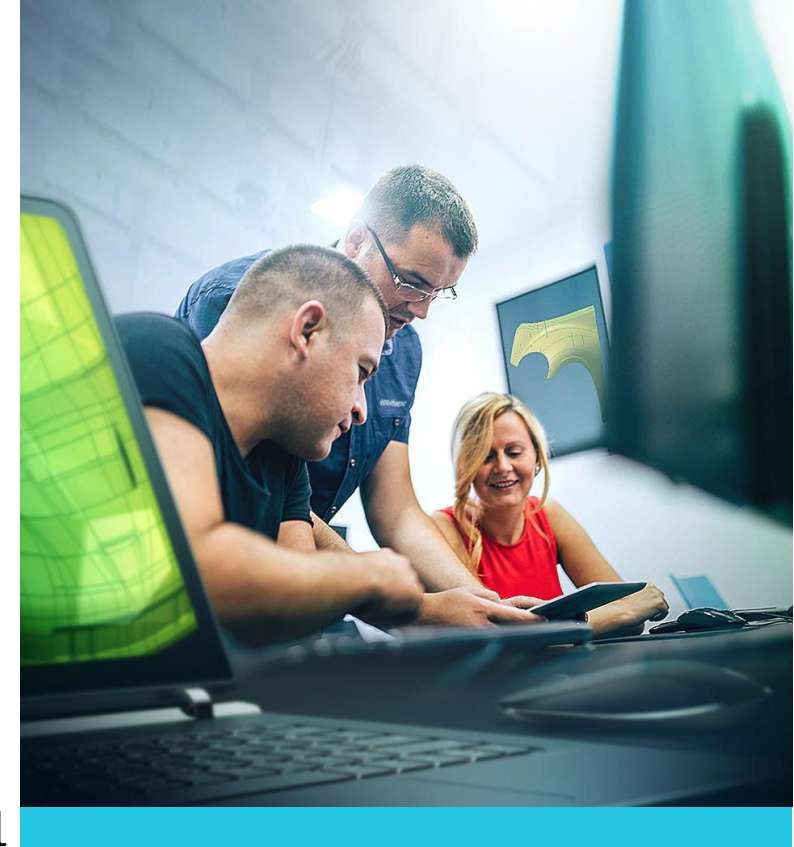
- Se familiariser avec l'interface utilisateur
- Éditer des polygones (nettoyage)
- Effectuer différents types d'alignements
- Reconstruire des surfaces (exactes et paramétriques)
- Importer et exporter les données

## Logiciels enseignés

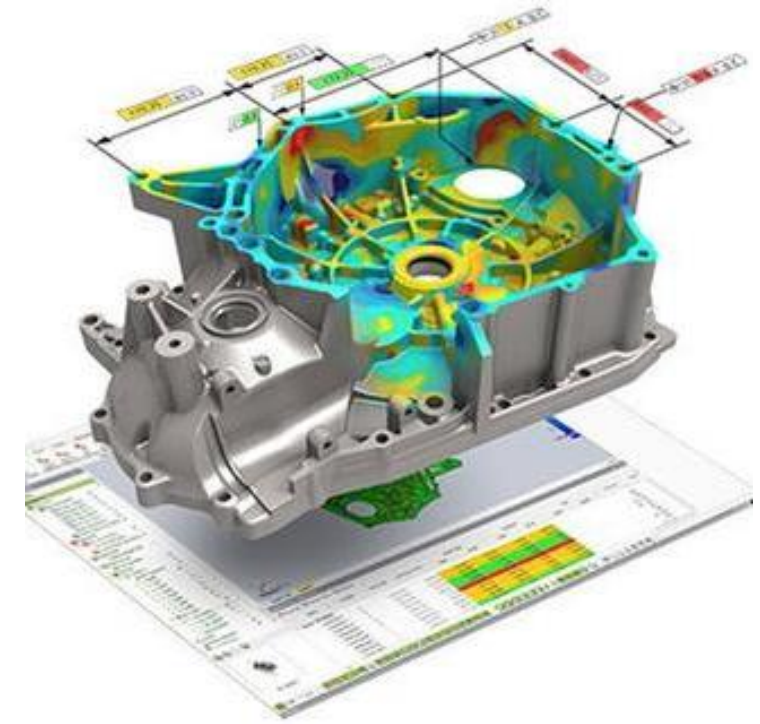
- Geomagic Design X
- Polyworks Modeler

# Formation Polyworks Modeler

- Gestion des fichiers et parcours de l'interface PolyWorks®
- Obtention des données d'une pièce et positionnement du modèle polygonal
- Édition du modèle polygonal
- Modélisation de formes prismatiques à l'aide d'outils d'esquisse
- Modélisation de formes libres à l'aide d'outils de surfacage NURBS



# Formation Geomagic Design X



- Gestion des fichiers et parcours de l'interface Geomagic Design X.
- Obtention des données d'une pièce et positionnement du modèle polygonal
- Édition du modèle polygonal
- Modélisation de formes prismatiques à l'aide d'outils d'esquisse
- Modélisation de formes libres à l'aide d'outils de surfacage NURBS

# PARTENAIRES





# Merci de votre attention

GRICH Rydwane



+212 6 63 72 97 82



contact@grichrydwane.xyz



www.grichrydwane.xyz

